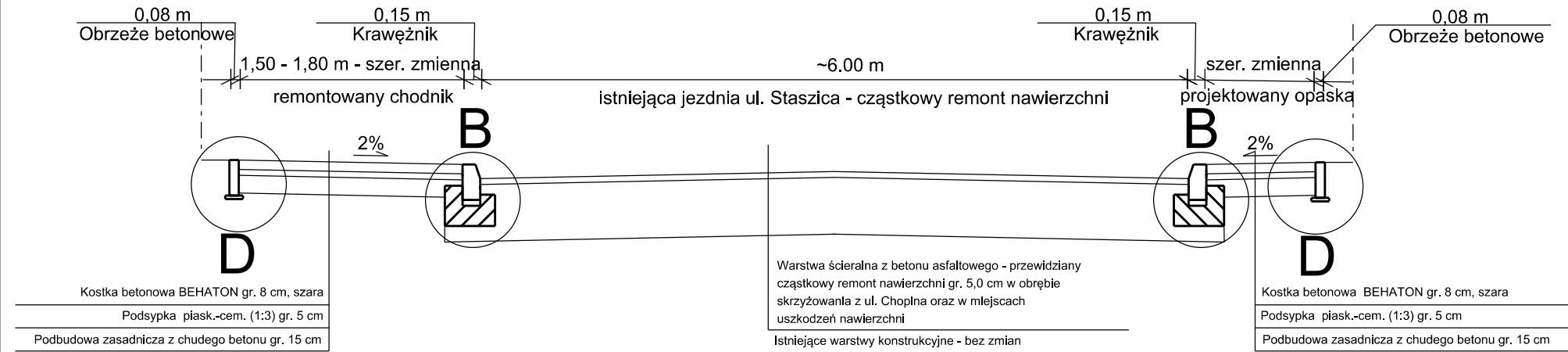
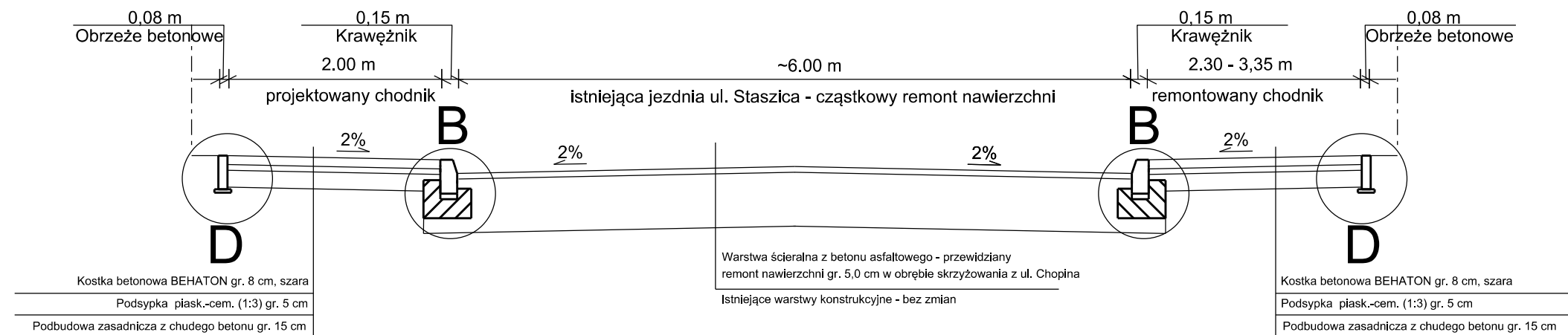


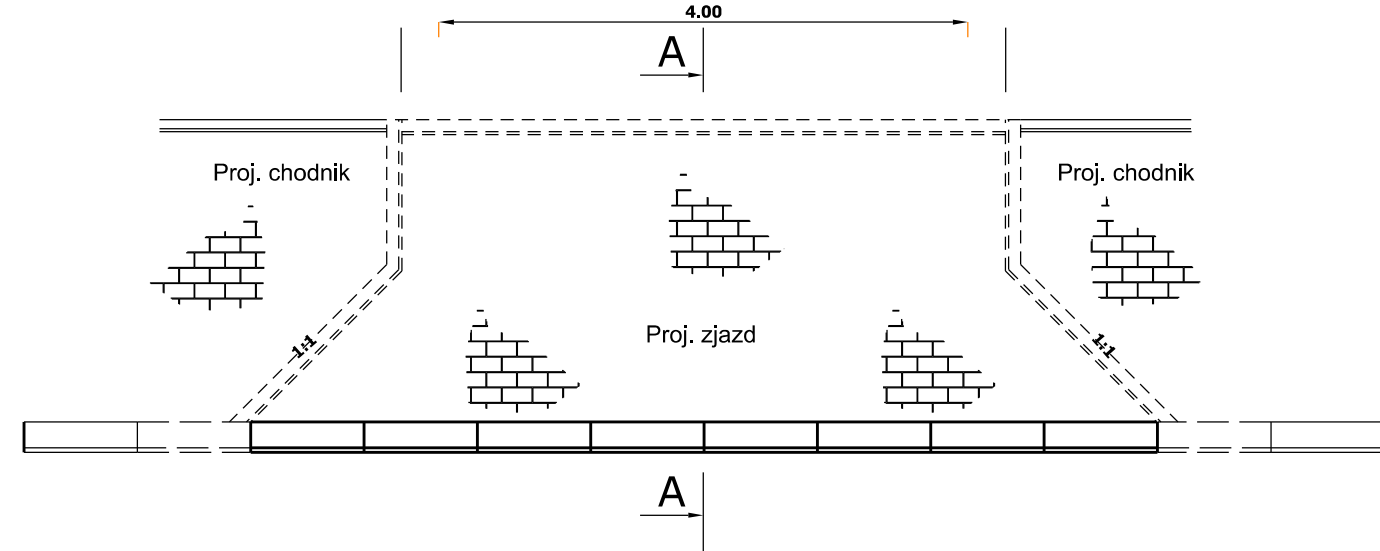
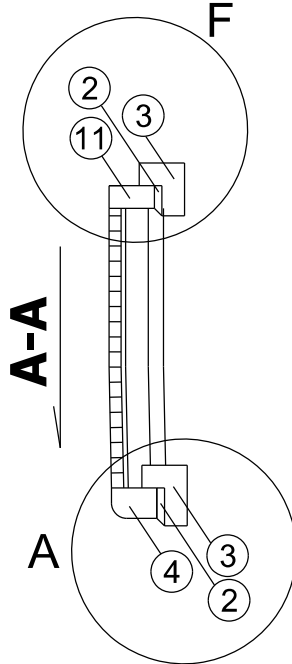
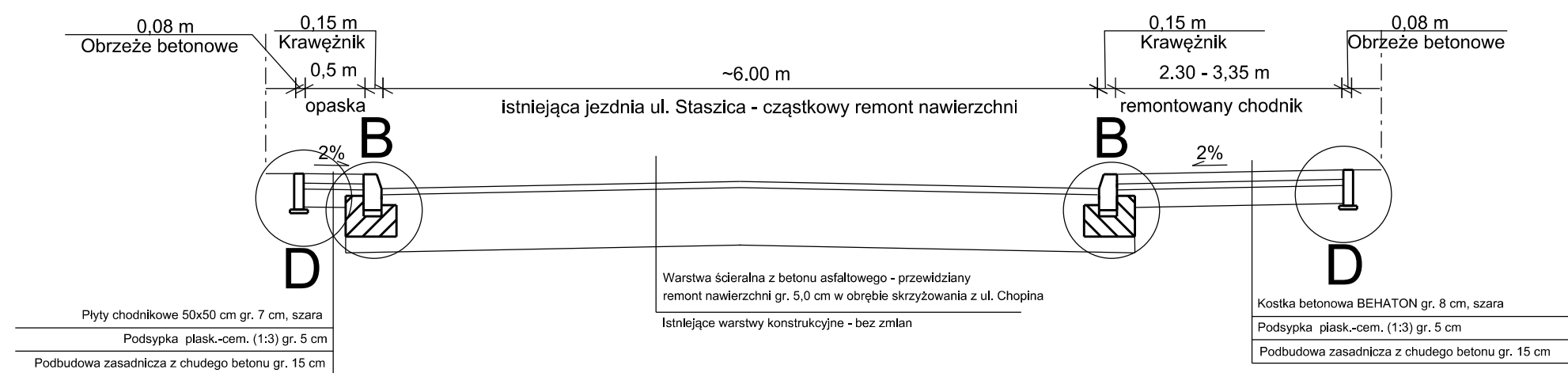
B - B



C - C



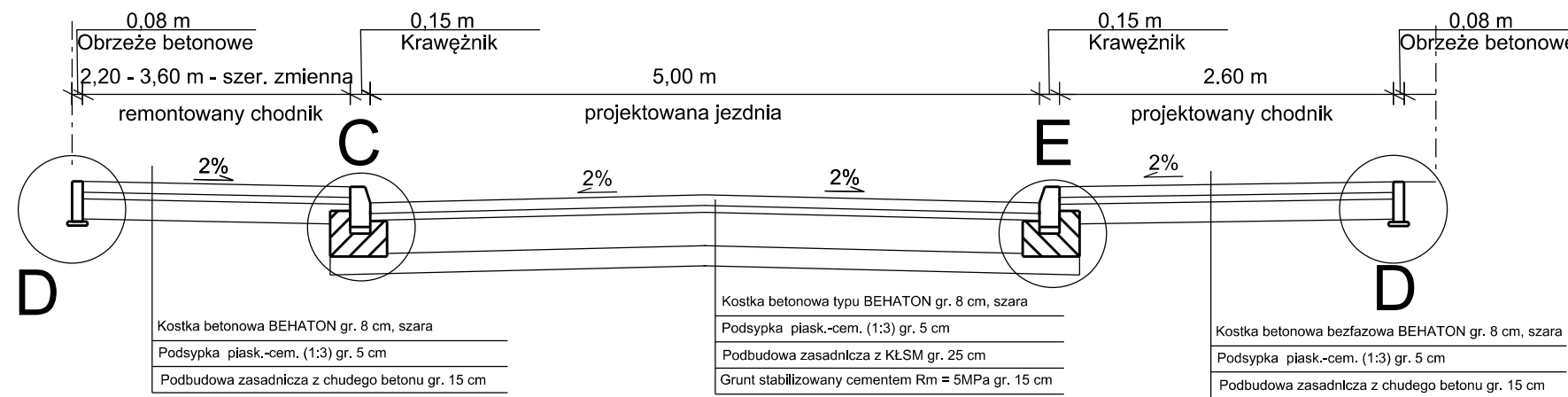
D - D



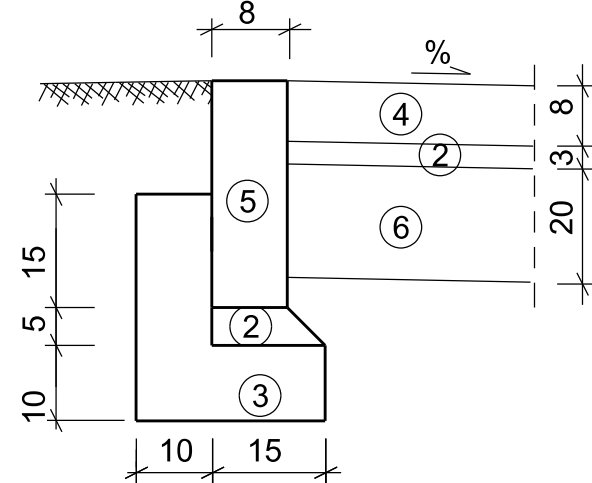
Konstrukcja wjazdu:
- Kostka betonowa, gr.8 cm, kolor grafitowy
- Podsyпка cementowo-piaskowa (1:3), gr. 3 cm
- podbudowa z kruszywa łamanego stabilizowanego mechanicznie 0/31,5 - gr. 20 cm

- krawężnik najazdowy 15x22x100
- - - krawężnik drogowy skośny 15x22-30x100
- krawężnik drogowy 15x30x100
- - - opornik betonowy 8x30x100

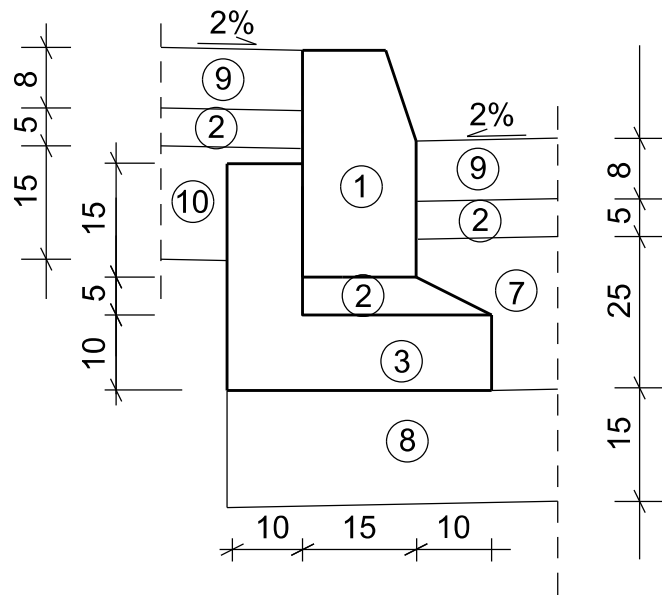
E - E



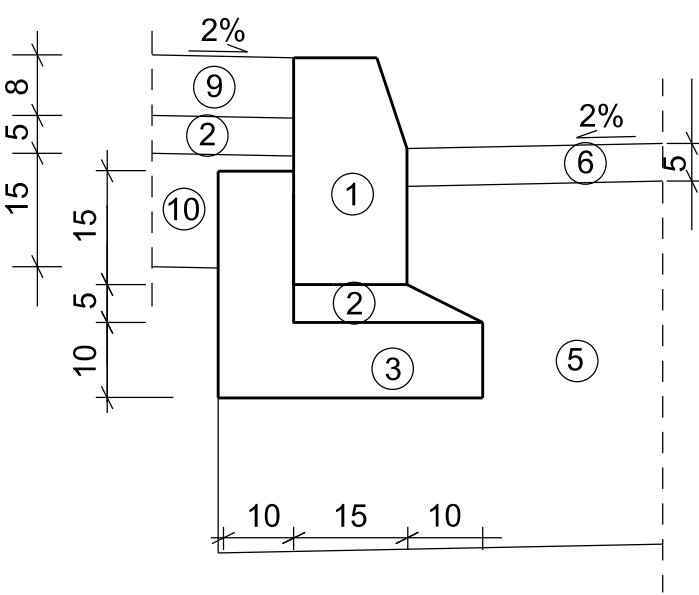
Szczegół F
1:20



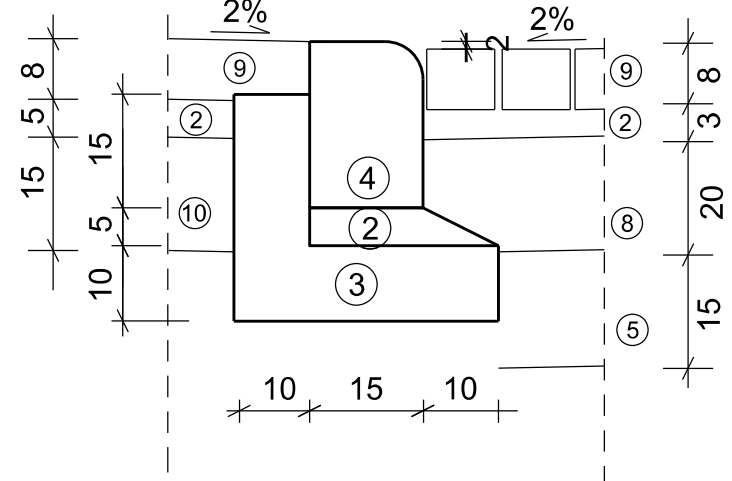
Szczegół C
1:20



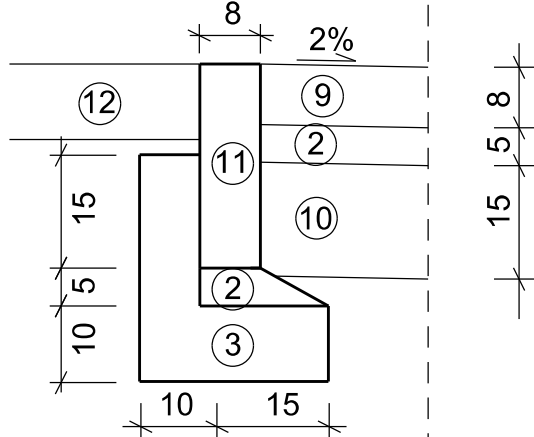
Szczegół B
1:20



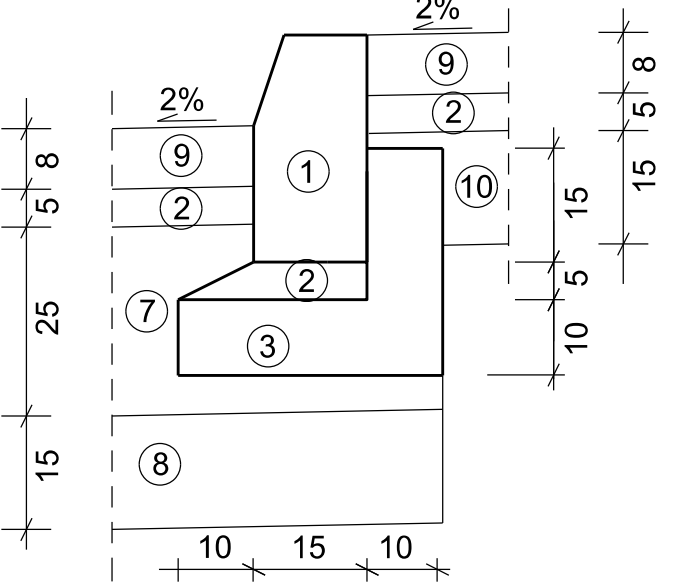
Szczegół A
1:20



Szczegół D
1:20



Szczegół E
1:20



①	Krawężnik betonowy 15x30 cm
②	Podsyпка cementowo-piaskowa (1:3)
③	Ława z betonu C12/15
④	Krawężnik najazdowy 15x22 cm
⑤	Istniejące warstwy konstrukcyjne ul. Staszica
⑥	Warstwa ścieralna z BA, AC 11S
⑦	Podbudowa z KLSM (0-31,5mm)
⑧	Grunt stabilizowany cementem Rm=5MPa
⑨	Betonowa kostka brukowa BEHATON /Płyty chodnikowe 50x50 cm
⑩	Podbudowa zasadnicza z chudego betonu
⑪	Obrzeże betonowe 8x30 cm
⑫	Humus

Nazwa Firmy		MS BIURO PROJEKTOWE MICHAŁ SROKA	
		ul. Borowa 4	
		62-200 Gniezno	
Temat			
Budowa drogi gminnej ul. Chopina wraz z przebudową ul. Staszica w Wieluniu			
Projektant branży drogowej	mgr inż. Hieronim Walczak	Nr uprawnień	394/77
Asystent proj. branży drogowej	mgr inż. Michał Sroka	Nr uprawnień	
Asystent proj. branży drogowej	inż. Szymon Biedny	Nr uprawnień	
Nazwa rysunku			
Przekroje normalne - ul. Staszica			
Data	Faza	Skala	Nr. rys.
12.2015	PROJEKT WYKONAWCZY	1:50/20	4.1